

CERAMIC & ELECTRIC FIRES



RUBYFIRES[®]



INTRODUCTION

Ruby Fires

NL: Ruby Fires is toonaangevend op het gebied van decoratieve haarden. Onze sfeerhaarden hebben geen rookkanaal nodig en zijn hierdoor makkelijk en eenvoudig te installeren. Door ons ruime assortiment hebben we voor elke ruimte een passende oplossing.

Ruby Fires is in 1994 opgericht door Wilfred Kos. In zijn winkel in Haarlem verkocht hij onder andere decoratieve sfeerhaarden, voornamelijk gipsen schouwen met gel branders. De mooie en onderscheidende ontwerpen vielen op en Wilfred Kos begon steeds meer te leveren aan collega winkeliers.

Naar mate de populariteit van gel branders toe nam, nam ook het aantal aanbieders toe. Wilfred Kos wilde zich in deze markt vooral op veiligheid en kwaliteit onderscheiden en heeft uiteindelijk patent gekregen op de door hem ontwikkelde de keramische brander. Deze keramische brander is door alle keuringsinstanties tot de meest veilige brander uitgeroepen.

D: Ruby Fires setzt die Maßstäbe auf dem Markt von Deko-Kaminen. Unsere Deko-Kamine brauchen keinen Schornsteinkanal und sind dadurch leicht und fast überall zu installieren. Durch unser großes Sortiment haben wir für jeden Raum eine passende Lösung.

Ruby Fires wurde 1994 von Wilfred Kos gegründet. In seinem Geschäft in Haarlem verkaufte er unter anderem Deko-Kamine, hergestellt aus Gips und hauptsächlich ausgestattet mit einer Gel-Brenn-Box. Die schönen und unterschiedlichen Modelle begeisterten viele Kunden und Wilfred Kos fing an seine Produkte auch an Händler in der Umgebung zu liefern.

Mit dem schnell wachsenden Erfolg der Gel-Feuerboxen nahm auch die Anzahl von Herstellern und der Konkurrenz zu. Wilfred Kos hatte sich zum Ziel gesetzt, sich in diesem Markt durch Sicherheit und Qualität zu unterscheiden und hat letztendlich das von Ihm selbst entwickelte System von den keramischen Brennern patentieren lassen. Dieser keramische Brenner ist von allen Prüfungsinstituten als das sicherste Bio-Ethanol-Brennsystem bewertet.

In 2003 heeft Ruby Fires een nieuw hoofdkantoor en magazijn laten bouwen in Broek op Langedijk en is verder gegaan als toeleverancier en producent. Ruby Fires heeft zich verder ontwikkeld tot een van de meest toonaangevende fabrikanten van sfeerhaarden.

Het merk Ruby Fires staat voor kwaliteit en innovatie. Het voortdurend gebruik maken van nieuwe materialen en ontwikkelen van nieuwe productietechnieken heeft geleid tot een serie unieke producten. Onze lichtgewicht natuurstenen schouwen zijn naar wens te combineren met een keramische brander, een waterdamphaard of een elektrische haard. Elke schouw is met verschillende inzet haarden te combineren waardoor elke set volledig te personaliseren is.

Tegenwoordig heeft Ruby Fires een eigen fabriek in Europa en productiefaciliteiten in Azië. Vanuit het hoofdkantoor in Broek op Langedijk worden de hier ontwikkelde producten over de hele wereld verkocht.

2003 hat Ruby Fires einen neuen Hauptsitz und ein Warenlager im nordholländischen Broek op Langedijk und hat sich hier weiterentwickelt, als Zulieferant und als Hersteller. So gehört Ruby Fires jetzt zu dem meist respektierten und maßgebenden Hersteller von Deko-Kaminen.

Die Marke Ruby Fires steht für Qualität und Innovation. Die ständige Anwendung von neuen Materialien und die Entwicklung neuer Herstellertechniken hat zu einer Serie herausragender Produkte geführt. Unsere vom Gewicht leichten Natursteinkamine können nach jedem Geschmack, entweder mit einem keramischen Feuer, sensationeller 3-D-Wasserdampf-Technik oder mit unseren Topflame-Elektrischen-Einsätzen kombiniert werden. Aus diesem Grund, dass unsere Kamine mit verschiedenen Einsätzen kombiniert werden können, erfüllt sich für jeden Kunden ein persönlicher Wunschtraum.

Heute hat Ruby Fires ein eigenes Werk in Europa und verschiedene Fertigungsstellen in Asien. Von der Zentrale in Broek op Langedijk finden die hier entwickelten Produkte ihren Weg in die ganze Welt.

E: Ruby Fires is leading on the market of decorative fireplaces. Our decorative fires do not need a vent-system and can therefore easily be placed in any room. Our extended collection can offer a suitable solution for any space.

Ruby Fires was founded in 1994 by Wilfred Kos. He owned a store in Haarlem, where he sold decorative fireplaces, primarily surrounds made of plaster with gel-fires. The beautiful and distinguished designs drew attention and soon enough he started selling them to fellow store-owners.

The more the popularity of gel-burners grew, the more the number of suppliers grew as well. Wilfred Kos wanted to distinguish himself by focussing on safety and quality, which resulted in receiving the patent on the ceramic burners, which he developed. These ceramic burners have been declared the safest burners on the market by testing institutes.

F: Ruby Fires est le leader sur le marché de foyers décoratives. Nos cheminées décoratives n’ont pas besoin de tuyau et de ce fait elles sont acile et simple à installer. Par notre importante collection, nous avons une solution pour chaque pièce.

Ruby Fires est créé en 1994 par Wilfred Kos. Dans son magasin, il vendait en outre des cheminées décoratives, mais surtout des cheminées en plâtre avec de brûleurs au gel.Le superbe disgn distinctif se remarquit et il commença à livrer de plus en plus de cheminés aux autres commerçants.

Suivant la croissance de la popularité des brûleurs au gel, le nombre de fournisseurs augmentait aussi. Wilfred Kos voulait se distinguer surtout sur la sécurité et la qualité dans ce marché. Il a finalement breveté son brûleur céramique développé lui-même. Ce brûleur céramique est approuvé comme le brûleur le plus sécurisé par les institutes de contrôle.

In 2003 Ruby Fires opened its headquarters and warehouse in Broek op Langedijk (Netherlands) and continued as supplier and manufacturer. Ruby Fires developed into one of the leading manufacturers of decorative fireplaces.

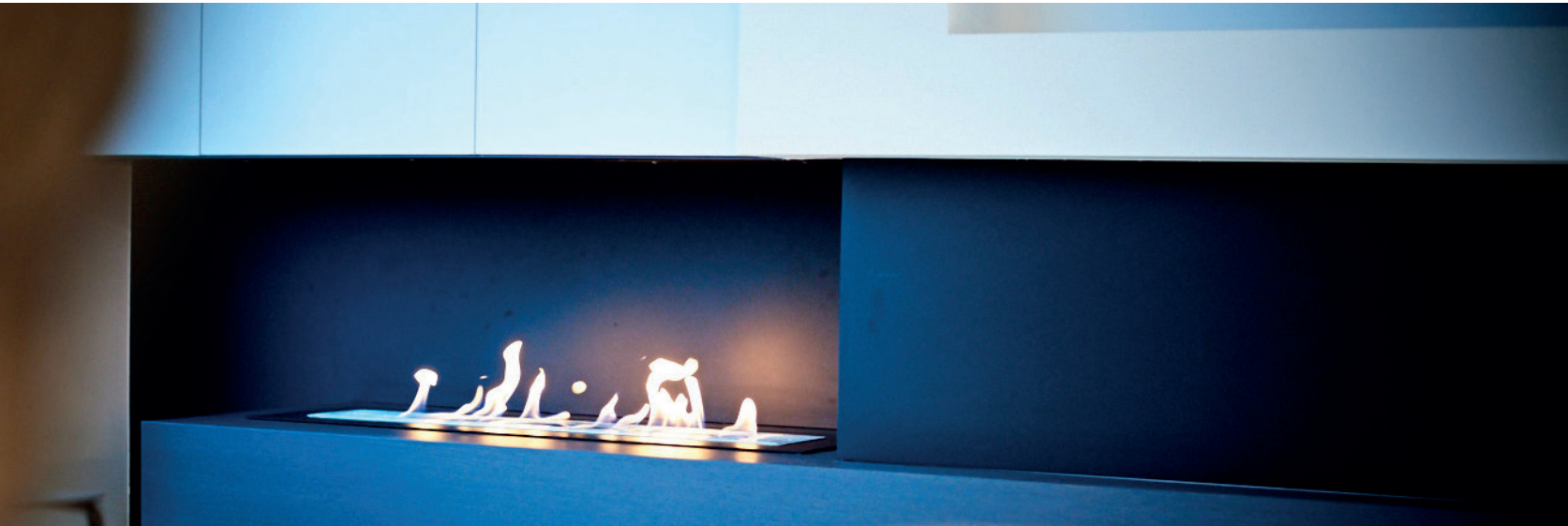
The brand Ruby Fires stands for quality and innovation. The continuous use of new materials and development of new techniques in production have led to a series of unique products. Our lightweight surrounds of natural stone can be combined with a ceramic fire, a water-vapour fire or an electric fire. Each surround can be combined with different inserts, which makes is possible to personalise every set.

Nowadays Ruby Fires has its own factory in Europe as well as production facilities in Asia. The products that are developed here are sold all over the world from the headquarters in Broek op Langedijk.

En 2003, Ruby Fires a ouvert son nouveau siège social et dépôt à Broek op Langedijk (Hollande) et elle continuaient comme fabriquant et commerce en gros. Ruby Fires s’est développé comme un fabriquant de cheminées décoratives très connu.

La marque Ruby Fires présente la qualité et de et l’innovation. L’utilisation continuelle de nouveaux matériaux et le développement de nouvelle techniques dans la production ont conduit à une collection de modèles uniques. Nos cheminées en pierre fossile aux poids limités peuvent être combiner à votre choix avec un brûleur céramique, un insert a vapeur d’eau ou un insert électrique. Chaque cheminée peut être combinée avec plusieurs inserts et donc chaque combinaison est complètement à personnalisable.

Aujourd’hui Ruby Fires à sa propre usine en Europe et les facilités de fabrication en Asie. Les produits qui sont développés ici, sont vendu dans le monde par le siège social à Broek op Langedijk.





INDEX

Ruby Fires

SURROUNDS

Materials	6
Ambiance	8
Cadiz	10
Cadiz Corner	12
Carthago	14
Kos	16
Kreta Mini	18
Kreta	20
Louis	22
Marvik	24
Nero	26
Nuoro	28
Santos	30
Todos	32

FREE-STANDING MODELS

Ambiance	34
Atri	36
Cuneo	38
Lasize	40
Milano	42
Monza	44
Shigo	46
Silo	48

WALL-MOUNTED MODELS

Atri	50
Goya	52
Nova Concrete Look	54
Quero	56
Trivero 130	58
Trivero 180	60
Umbria	62

INSERTS

Ceramic Burners	64
Built-in units	68
Top Flames	70
Accessoires	74

MATERIALS

Surrounds

NL: Een Ruby Fires Fossil Stone schouw is een natuurproduct, elk afzonderlijk product is met de hand gemaakt en uniek.

Fossil Stone is een natuurproduct wat gelamineerd wordt op hout. Elke schouw bestaat uit vele kleine stukjes Fossil Stone.

Fossil Stone is poreus en heeft van nature een mat uiterlijk. Indien Fossil Stone gepolijst wordt krijgt het een mooie zachte glans, zijn oneffenheden minder zichtbaar en is het ook nauwelijks nog poreus.

MDF is een mengeling van fijngemalen houtvezels met kunstharlijm. Dit wordt vervolgens samengeperst. Ruby Fires voorziet MDF-schouwen van een hoogwaardige verflaag voor een mooie, egale uitstraling.

Castle Stone is een mengeling van gemalen steen met kunsthars. Hierdoor ontstaat de structuur van zandsteen met karakteristieke oneffenheden. Door het gebruik van kunsthars blijft het gewicht relatief laag.

Een Ruby Fires product met een Betonlook afwerking is met de hand afgewerkt waardoor elk product uniek is. Kleurverschillen geven het product een industriële uitstraling. Een product met een Betonlook afwerking heeft een houten basis. De afwerking is een mengsel van steen en lijm (composiet). Het product is licht van gewicht maar oogt stoer en zwaar. Een product in Betonlook is spat-watervast en bestand tegen hoge temperaturen. Het product is ontworpen voor gebruik binnen.

D: Ein Ruby Fires Kamin aus Fossilstein ist ein Naturprodukt, dass auf Holz laminiert ist. Jedes einzelne Produkt wird von Hand gefertigt und ist somit einzigartig. Jeder Kamin besteht aus vielen zusammengesetzten kleinen Stücken von Fossilstein. Farbunterschiede und kleine Unebenheiten geben die Einzigartigkeit des Endproduktes wieder. Fossilstein ist porös und hat von Natur aus ein mattes Aussehen. Wenn Fossilstein poliert wird bekommt er einen schönen leichten Glanz. So sind Unebenheiten weniger sichtbar und er ist kaum noch porös.

MDF ist eine Mischung aus Holzfasern mit Kunstharzkleber, welche zusammengepresst wird. Ruby Fires MDF-Kamine erhalten durch einen hochwertigen Farbanstrich eine schöne, und gleichmäßige Optik.



Castle stone

Castle-Stone ist eine Mischung aus gemahlenem Stein zusammen mit Kunstharz. Dadurch entsteht eine Sandsteinstruktur mit charakteristischen Unebenheiten. Durch die Verwendung von Kunstharz bleibt das Gewicht relativ gering.

Ein Ruby Fires Produkt im Betonlook ist von Hand bearbeitet, wodurch jedes Produkt einzigartig ist. Farbunterschiede geben diesem Produkte das gewünschte industrielle Aussehen. Ein Produkt im Betonlook hat eine Holzbasis. Darüber ist eine Mischung aus Stein und Leim verarbeitet. Das Produkt ist leicht, sieht aber äußerlich hart und schwer aus. Ein Produkt im Betonlook ist spritzwasserfest und kann hohen Temperaturen standhalten. Das Produkt wurde für den Innenbereich entwickelt.

E: A Ruby Fires Fossil Stone fireplace is a natural product, each individual product is handmade and unique.

Fossil Stone is a natural product that is laminated to wood. Each fireplace consists of many small pieces of Fossil Stone. Colour differences and minor imperfections give the unique character to the final product. Fossil Stone is porous and has a natural matte appearance. If the Fossil Stone is polished, it will have a nice soft shine, its unevenness is less visible and is hardly porous.

MDF is a mixture of finely ground wood fibres with synthetic resin glue, which is then compressed. Ruby Fires provides MDF-fireplaces with a quality coat of paint for a nice, smooth look.

Castle Stone is a mixture of grinded stone with synthetic resin. This creates a structure of sandstone with characteristic unevenness/bumps. Through the use of the artificial resin, the weight remains relatively low.

A Ruby Fires product with a Concrete-look finishing is handmade, making each product unique. Colour differences give the product an industrial appearance. A product with a concrete look finishing has a wooden base. The finishing is a mixture of stone and glue (composite). The product is lightweight but looks sturdy and heavy. A product in Concrete-look is splash-waterproof and resistant to high temperatures. The product is designed for use indoors.

F: Une cheminée de Ruby Fires en Fossil Stone est un produit naturel, chaque produit est fabriqué à la main et unique. Fossil Stone est un produit naturel qu'est laminé sur un habillage en bois. Chaque cheminée est composé de plusieurs petits morceaux de Fossil Stone. Les différences de couleur et de petites bosses donnent un caractère unique au produit final. Fossil Stone est poreuse et a naturellement un aspect mat. Si la Fossil Stone est polie elle obtient une belle clarté douce, ses imperfections sont moins visibles et elle est poreuse a peine.

MDF est un mélange de fibres de bois finement broyées et de colle de résine. Ce mélange est ensuite comprimé. Ruby Fires peint ses cheminées MDF avec une couche de peinture de haute qualité pour une belle apparence uniforme.

Castle Stone est un mélange de pierre concassée et de résine. Cela crée la structure du grès et sa rugosité caractéristique. Grâce à l'utilisation de résine synthétique, le poids reste relativement léger.

Un produit de Ruby Fires avec une finition look béton est fini à la main. De ce fait chaque produit est unique. Les différences de couleurs lui donnent un look industriel.

Un produit avec une finition look béton a un habillage en bois. La finition est un mélange de pierre et de la colle (composite). Le produit est léger mais il semble robuste et lourd.

Un produit look béton est preuve d'éclaboussure et résistant à la chaleur. Le produit est conçu pour l'utilisation à l'intérieur.



Fossil stone



AMBIANCE

Surrounds

H - 1950 mm | W - 1100 mm | D - 350 mm

NL: De Ruby Fires schouw Ambiance is een moderne schouw met een zeer strakke vormgeving. Het ontwerp van dit model is gebaseerd op een grote schouw met rookkanaal. De ruimte waar de haard wordt geplaatst is aan de achterzijde voorzien van een donker glaspaneel, dit glaspaneel geeft extra diepte aan het vuurbeeld. De Ambiance is ook leverbaar als 'vrijstaand' model.

D: Der Ruby Fires Kamin Ambiance hat eine moderne Formgebung. Die Grundlage des Entwurfs dieses Modells ist ein großer Kamin mit Rauchabzug. An der Hinterseite des Kamins befindet sich eine dunkle Glasplatte. Diese gibt extra Tiefe an das Feuerbild. Ambiance ist auch lieferbar als freistehendes Modell mit Durchblick.

E: The Ruby Fires surround Ambiance is a contemporary surround with a very straight design. The design of this surround is based on a large surround with chimney. The space in which the fire is placed has a backplate made of dark glass, which gives extra depth to the fire. The Ambiance is also available as room divider.

F: La cheminée Ambiance est une cheminée moderne à la forme très épurée. La conception de ce modèle est basé sur une grande cheminée avec canal à fumée. L'arrière de l'espace où se place le foyer est pourvu à d'un panneau foncé en verre, ce panneau en verre engendre un effet de profondeur sur l'image des flammes. L'Ambiance peut également être livré comme modèle indépendant.



Colour:

MDF

White



844

Insert:

Ceramic Fire



Ceramic Burner 8014LS



CADIZ

Surrounds

H - 945 mm | W - 980 mm | D - 375 mm

NL: De Ruby Fires schouw Cadiz is een klassieke schouw met rechte lijnen. Door zijn compacte afmetingen is dit model ook goed te plaatsen in kleinere ruimtes.

D: Der Ruby Fires Kamin Cadiz ist ein klassischer Kamin mit geraden Linien. Durch seine kompakten Abmessungen kann man dieses Modell auch in kleineren Räume aufstellen.

E: The Ruby Fires surround Cadiz is a classic surround with straight lines. Due to its compact dimensions this surround can easily be placed in smaller spaces.

F: La cheminée Cadiz de Ruby Fires est une cheminée classique avec des lignes droites. Ce modèle est également adapté à de petits espaces grâce à ses dimensions compacte.



Colour possibilities:

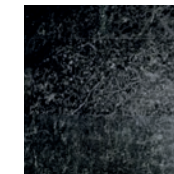
Fossil Stone

Off White



F02 Polished

Black



F03 Polished



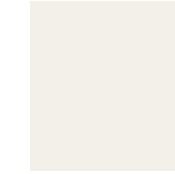
F02 Unpolished



F03 Unpolished

MDF

Off White



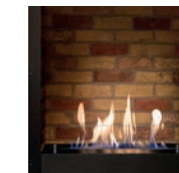
841

Recommended insert:

Ceramic Fire



Built-in unit Large

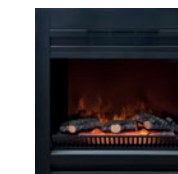


Built-in unit Brick



Built-in unit Medallion

Electric Fire



Top Flame Melini



Top Flame TF1570G



CADIZ CORNER

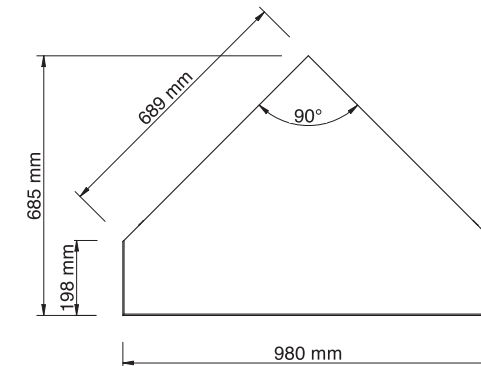
Surrounds

NL: De schouw Cadiz corner is een hoekmodel welke door zijn vorm perfect te plaatsen is in een hoek. De Cadiz corner is te combineren met verschillende elektrische- of keramische inzethaarden.

D: Der Ruby Fires Kamin Cadiz Corner ist ein Modell, was durch seine Form perfekt in eine Ecke passt. Cadiz Corner kann mit verschiedenen elektrischen- oder keramischen Kamineinsätzen kombiniert werden.

E: Surround Cadiz Corner can perfectly be placed in a corner, due to its shape. Surround Cadiz is also available as corner-surround. Surround Cadiz can be combined with several electric- or ceramic units.

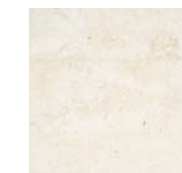
F: La cheminée Cadiz corner est un modèle en coin qui, grâce à sa forme, peut parfaitement être placé dans un coin. Le Cadiz corner peut être combiné à différents inserts électriques ou céramiques.



Colour possibilities:

Fossil Stone

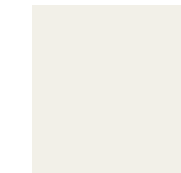
Off White



F02 Polished

MDF

Off White



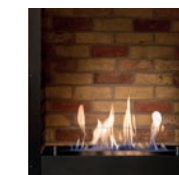
841

Recommended insert:

Ceramic Fire



Built-in unit Large

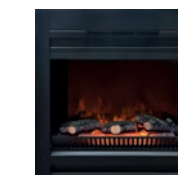


Built-in unit Brick

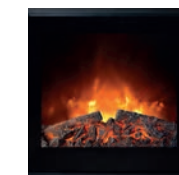


Built-in unit Medallion

Electric Fire



Top Flame Melini



Top Flame TF1570G



CARTHAGO

Surrounds

H - 410 | W - 1210 | D - 450 mm | Hood - 450 mm

NL: De Ruby Fires schouw Carthago is een moderne schouw met een strakke vormgeving. Het ontwerp van dit model is verre van traditioneel, een laag model waardoor altijd goed zicht op het vuur. Past zowel in een modern en klassiek interieur. Mooie blikvanger, ook als deze niet brandt.

D: Der Ruby Fires Kamin Carthago ist ein moderner Kamin mit einem glatten Design. Das Design dieses Modells ist im Gegensatz zu traditionellen Kamine nicht so hoch, wodurch man immer gute Sicht auf das Flammenbild hat. Carthago passt in eine moderne- oder klassische Einrichtung. Dieser Kamin ist auch, wenn er nicht in Betrieb ist ein Blickfang.

E: Ruby Fires surround Carthago is a modern fireplace with a sleek design. The design of this model is far from traditional, a low model with a good view of the fire. Fits both modern and classic interiors. Very nice eyecatcher, even if it does not burn.

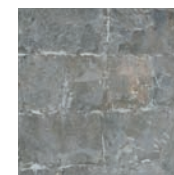
F: La cheminée Carthago de Ruby Fires est une cheminée moderne à la forme épurée. La conception de ce modèle est loin d'être traditionnelle, un modèle bas grâce auquel la vision sur la feu est toujours optimale. Convient tant à un intérieur moderne que classique. On ne peut pas regarder à côté, même quand il ne brûle pas.



Colour:

Broken Stone

Grey



Insert:

Ceramic Fire



Ceramic Burner 8014LS



KOS

Surrounds

H - 1080mm | W - 1190mm | D - 390mm

NL: De Ruby Fires schouw Kos is een klassiek model met strakke lijnen. De vormgeving van deze schouw is tijdloos en past in bijna elk interieur. De Kos is te combineren met verschillende elektrische- of keramische inzethaarden.

D: Der Ruby Fires Kamin Kos ist ein klassisches Modell mit geraden Linien. Die Formgebung dieses Kamins ist zeitlos und passt in fast jede Einrichtung. Kos kann mit verschiedenen elektrischen- oder keramischen Kamineinsätzen kombiniert werden.

E: The Ruby Fires surround Kos is a classic surround with straight lines. The design of this surround is timeless and suits almost any interior. Surround Kos can be combined with several electric- or ceramic units.

F: La cheminée Kos de Ruby Fires est un modèle classique aux lignes épurées. La forme de cette cheminée est intemporelle et convient à presque chaque intérieur. Le Kos peut être combiné à différents inserts électriques ou céramiques.



Colour possibilities:

Fossil Stone

Off White

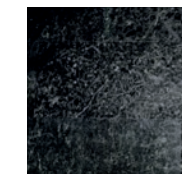


F02 Polished

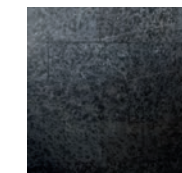


F02 Unpolished

Black



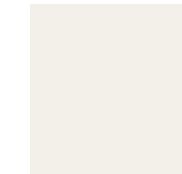
F03 Polished



F03 Unpolished

MDF

Off White



841

Recommended insert:

Ceramic Fire



Built-in unit Large

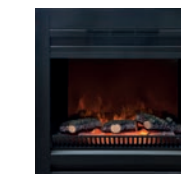


Built-in unit Brick



Built-in unit Medallion

Electric Fire



Top Flame Melini



Top Flame TF1570G



KRETA MINI

Surrounds

H - 990 mm | W - 1050 mm | D - 440 mm

NL: De Ruby Fires schouw Kreta Mini is een klassiek model met ronde lijnen. De klassieke vormgeving van deze schouw is tijdloos en past in bijna elk interieur. De Kreta Mini is te combineren met verschillende elektrische- of keramische inzethaarden

D: Der Ruby Fires Kamin Kreta Mini ist ein klassisches Modell mit runden Linien. Die klassische Formgebung dieses Kamins ist zeitlos und passt fast in jede Einrichtung. Kreta Mini kann mit verschiedenen elektrischen- oder keramischen Kamineinsätzen kombiniert werden.

E: The Ruby Fires surround Kreta Mini is a classic surround with round lines. The classic design of this surround is timeless and suits almost any interior. Surround Kreta Mini can be combined with several electric- or ceramic inserts.

F: La cheminée Kreta Mini de Ruby Fires est un modèle classique aux lignes rondes. La forme de cette cheminée est intemporelle et convient à presque chaque intérieur. Le Kreta Mini peut être combiné à différents inserts électriques ou céramiques.



Colour possibilities:

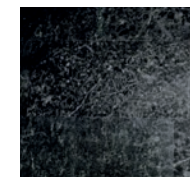
Fossil Stone

Off White



F02 Polished

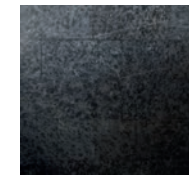
Black



F03 Polished



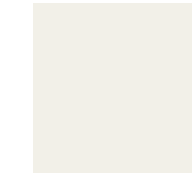
F02 Unpolished



F03 Unpolished

MDF

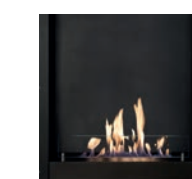
Off White



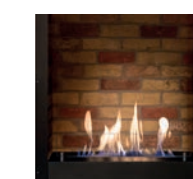
841

Recommended insert:

Ceramic Fire



Built-in unit Large



Built-in unit Brick

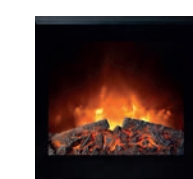


Built-in unit Medallion

Electric Fire



Top Flame Melini



Top Flame TF1570G



KRETA

Surrounds

H - 1100 mm | W - 1200 mm | D - 540 mm

NL: De Ruby Fires schouw Kreta is een klassiek model met ronde lijnen. De klassieke vormgeving van deze schouw is tijdloos en past in bijna elk interieur. De Kreta is te combineren met verschillende elektrische- of keramische inzethaarden.

D: Der Ruby Fires Kamin Kreta ist ein klassisches Modell mit runden Linien. Die klassische Formgebung dieses Kamins ist zeitlos und passt in jede Einrichtung. Kreta kann mit verschiedenen elektrischen- oder keramischen Kamineinsätzen kombiniert werden.

E: The Ruby Fires surround Kreta is a classic surround with round lines. The classic design of this surround is timeless and suits almost any interior. Surround Kreta can be combined with several electric- or ceramic inserts.

F: La cheminée Kreta de Ruby Fires est un modèle classique aux lignes rondes. La forme de cette cheminée est intemporelle et convient à presque chaque intérieur. Le Kreta peut être combiné à différents inserts électriques ou céramiques.



Colour possibilities:

Fossil Stone

Off White

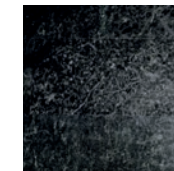


F02 Polished



F02 Unpolished

Black



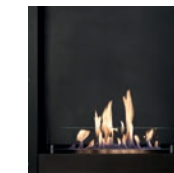
F03 Polished



F03 Unpolished

Recommended insert:

Ceramic Fire



Built-in unit Large

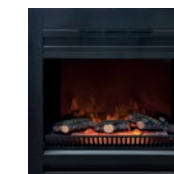


Built-in unit Brick

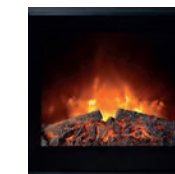


Built-in unit Medallion

Electric Fire



Top Flame Melini



Top Flame TF1570G



LOUIS

Surrounds

H - 1110 mm | W - 1180 mm | D - 486 mm

NL: De Ruby Fires schouw Louis is een klassiek. De klassieke vormgeving van deze schouw is goed te combineren met een klassiek interieur of in een huis met veel klassieke ornamenten.

D: Der Ruby Fires Kamin Louis ist ein echter Klassiker. Die Form dieses Kamins passt sehr gut in ein klassische Einrichtung oder in ein Haus mit vielen klassischen Ornamenten. Louis kann mit verschiedenen elektrischen- oder keramischen Kamineinsätzen kombiniert werden.

E: The Ruby Fires surround Louis is a classic surround. The classic design of this surround can be well combined with a classic interior or in a space with classic ornaments.

F: La cheminée Louis de Ruby Fires un modèle classique. La forme classique de cette cheminée peut être aisément combinée à un intérieur classique ou à une maison avec de nombreux ornements classiques.



Colour possibilities:

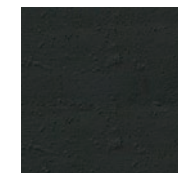
Castle Stone

Off White



C02

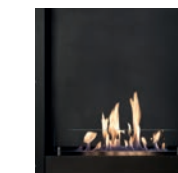
Black



C03

Recommended insert:

Ceramic Fire



Built-in unit Large

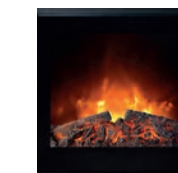


Built-in unit Brick



Built-in unit Medallion

Electric Fire



Top Flame TF1570G



MARVIK

Surrounds

H - 1000 mm | W - 1330 mm | D - 430 mm

NL: De Ruby Fires schouw Marvik is een moderne schouw met een strakke vormgeving maar warme uitstraling. De Marvik is een Scandinavisch ontwerp, een combinatie van wit MDF en natuurlijk uitziend hout. Het model is redelijk plat en oogt mede hierdoor kleiner dan het in werkelijkheid is.

D: Die Ruby Fires Kamin Marvik ist ein moderner Kamin mit einem modernen Design, aber warmer Atmosphäre. Marvik ist ein skandinavisches Design, bei dem weiße MDF-Platten mit natürlich aussehendem Holz kombiniert wurden. Das Modell ist sehr schmal und sieht aus diesem Grunde kleiner aus, als er in Wirklichkeit ist.

E: The Ruby Fires surround Marvik is a contemporary surround with a straight design but warm appearance. De Marvik is a Scandinavian design, a combination of white MDF and natural looking wood. The model is quite flat, and partly because of this it looks smaller than it is in reality.

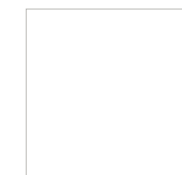
F: La cheminée Marvik de chez Ruby Fires est une cheminée moderne aux traits épurés mais qui reflète une atmosphère chaleureuse. La Marvik reflète un design Scandinave, une combinaison de bois MDF (médium), détenant comme rendu un bois naturel apparent. Le modèle est assez fin en parti car il parait plus petit qu'en réalité.



Colour possibilities:

MDF

White / Wood



Recommended insert:

Ceramic Fire



Built-in unit Large

Electric Fire



Top Flame TF1570G



NERO

Surrounds

H - 1010 mm | W - 1190 mm | D - 360 mm

NL: De Ruby Fires schouw Nero is een modern strak vormgegeven model. De strakke vormgeving van deze schouw is goed te combineren met een modern interieur of in grote ruimtes.

D: Der Ruby Fires Kamin Nero ist ein modernes und schlankes Modell. Durch die schlanke Form passt dieser Kamin sehr gut in eine moderne Einrichtung oder große Räume.

E: The Ruby Fires surround Nero is a contemporary, straight design. This straight design can be well combined with a contemporary interior or in large spaces.

F: La cheminée Nero de Ruby Fires est un modèle de forme épurée et moderne. La forme épurée de cette cheminée peut être aisément combinée à un intérieur moderne ou à de grands espaces.



Colour possibilities:

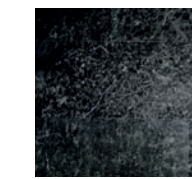
Fossil Stone

Off White



F02 Polished

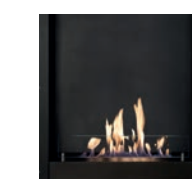
Black



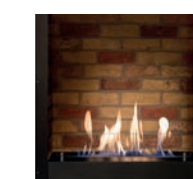
F03 Polished

Recommended insert:

Ceramic Fire



Built-in unit Large



Built-in unit Brick

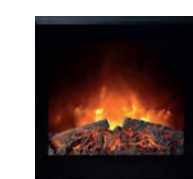


Built-in unit Medallion

Electric Fire



Top Flame Melini



Top Flame TF1570G



NUORO

Surrounds

H - 1190 mm | W - 750 mm | D - 350 mm

NL: De Ruby Fires schouw Nuoro is een modern strak vormgegeven model. De strakke vormgeving van deze schouw is goed te combineren met een modern interieur. De schouw komt door zijn compacte formaat ook zeer goed tot zijn recht in wat kleinere ruimtes.

D: Der Ruby Fires Kamin Nuoro hat eine moderne Formgebung und passt daher sehr gut in eine moderne Einrichtung. Durch sein kompaktes Format passt er auch sehr gut in kleinere Räume.

E: The Ruby Fires surround Nuoro is a contemporary, straight design. This straight design can be well combined with a contemporary interior. Due to its compact dimensions, this surround can be perfectly placed in somewhat smaller spaces.

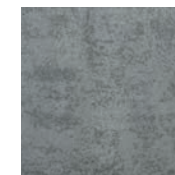
F: La cheminée Nuoro de Ruby Fires est un modèle de forme épurée et moderne. La forme épurée de cette cheminée peut être aisément combinée à un intérieur moderne. Grâce à son format compacte, la cheminée a également sa place dans de plus petits espaces.



Colour:

Concrete look

Grey



C14N

Insert:

Ceramic Fire



Ceramic Burner 4114LB



SANTOS

Surrounds

H - 1100 mm | W - 1300 mm | D - 470 mm

NL: De Ruby Fires schouw Santos is een moderne schouw met een strakke vormgeving. Bij het ontwerp van dit model zijn niet alleen verschillende kleuren steen met elkaar gecombineerd maar wordt naast Fossil Stone ook gebruik gemaakt van Broken Stone. Door zijn royale afmetingen is dit model een echte blikvanger.

D: Der Ruby Fires Kamin Santos hat eine moderne Formgebung. Beim Entwurf dieses Modells wurde nicht nur Naturstein in verschiedenen Farben kombiniert, sondern neben Fossil-Stone auch Broken-Stone verarbeitet. Durch seine imposanten Abmessungen ist Santos ein echter Blickfang.

E: The Ruby Fires surround Santos is a contemporary surround with straight lines. This design makes use of not only different colours of Fossil Stone, but also of "Broken Stone". Due to its wide dimensions, this surround is an absolute eye catcher.

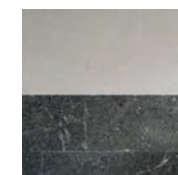
F: La cheminée Santos de Ruby Fires est une cheminée moderne à la forme épurée. A la conception de ce modèle, on ne combine pas seulement différentes couleurs de pierre, mais on utilise également le Fossil Stone en plus du Broken Stone. Grâce à ses dimensions royales, on ne peut vraiment pas passer à côté du Santos!



Colour:

Fossil Stone (Polished only)

Off white and Grey



Insert:

Ceramic Fire



Ceramic Burner 5820LB



TODOS

Surrounds

H - 1000 mm | W - 780 mm | D - 365 mm

NL: De Ruby Fires schouw Todos is een moderne schouw met een strakke vormgeving. Bij het ontwerp van dit model zijn niet alleen verschillende kleuren steen met elkaar gecombineerd maar wordt naast Fossil Stone ook gebruik gemaakt van Broken Stone. Door zijn compacte afmetingen is dit model ook in kleinere ruimtes te plaatsen.

D: Der Ruby Fires Kamin Todos hat eine moderne Formgebung. Beim Entwurf dieses Modells hat man nicht nur Steine in verschiedenen Farben kombiniert, sondern neben Fossil-Stone auch Broken Stone verarbeitet. Durch sein kompaktes Format passt er auch sehr gut in kleinere Räume.

E: The Ruby Fires surround Todos is a contemporary surround with straight lines. This design makes use of not only different colours of Fossil Stone, but also of "Broken Stone". Due to its compact dimensions, this surround can be easily placed in smaller spaces.

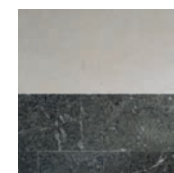
F: La cheminée Todos de Ruby Fires est une cheminée moderne à la forme épurée. A la conception de ce modèle, on ne combine pas seulement différentes couleurs de pierre, mais on utilise également le Fossil Stone en plus du Broken Stone. Grâce à ses dimensions compactes, ce modèle peut également être placé dans des espaces plus petits.



Colour:

Fossil Stone (Polished only)

Off white and Grey



Insert:

Ceramic Fire



Ceramic Burner 4114LB



AMBIANCE

Freestanding Models

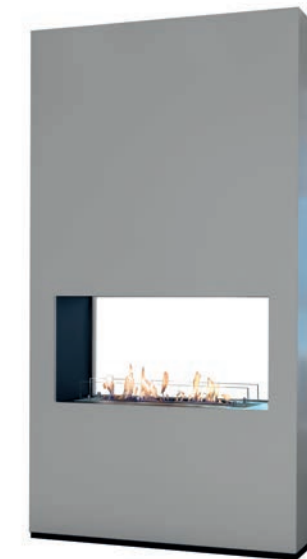
H - 1950 mm | W - 1100 mm | D - 350 mm

NL: De Ruby Fires Ambiance is een moderne vrijstaande haard met een zeer strakke vormgeving. Dit model is zeer geschikt als room-divider. Het ontwerp van dit model geeft een mooie doorkijk waarbij het vuurbeeld van de voor- en de achterzijde te zien is. De Ambiance is ook leverbaar als 'schouw'.

D: Das Ruby Fires freistehende Kaminmodell Ambiance hat eine moderne Formgebung. Dieses freistehende Modell eignet sich sehr gut als Raumteiler. Man hat eine schöne Durchsicht, wobei man das Feuer von der Vorder- und Rückseite sehen kann. Ambiance ist auch lieferbar als Standkamin.

E: The Ruby Fires Ambiance is a contemporary free-standing surround with a straight design. This surround is very suitable as room divider. The design gives a beautiful view through the surround where the fire is visible from both front and back. The Ambiance is also available as a regular surround.

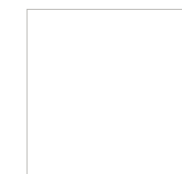
F: L'Ambiance de Ruby Fires est un foyer indépendant moderne à la forme très épurée. Ce modèle est très approprié comme « diviseur d'espace ». La conception de ce modèle offre une belle perspective où l'image des flammes est visible à l'avant et à l'arrière.



Colour:

MDF

White



844

Insert:

Ceramic Fire



Ceramic Burner 8014LS



ATRI

Freestanding models

H - 640 mm | W - 950 mm | D - 400 mm

NL: De Ruby Fires Atri is een strak vorm gegeven moderne vrijstaande haard. De strakke uitvoering in aluminium maken van de Atri een echte design haard. Door zijn compacte formaat is de Atri ook in kleinere ruimtes te plaatsen. Het model Atri is tevens als wandmodel leverbaar.

D: Der Ruby Fires Kamin Atri ist ein moderner freistehender Kamin. Durch den geradlinigen Entwurf aus Aluminium ist Atri ein echter Designkamin. Durch seine kompakte Form kann er auch in kleineren Räumen aufgestellt werden. Das freistehende Modell Atri ist auch als Wandmodell lieferbar.

E: The Ruby Fires Atri is a modern contemporary free-standing surround. The straight lines in aluminium make the Atri a true design fire. Due to its compact dimensions, the Atri can very well be placed in smaller spaces. Surround Atri is also available as wall-surround.

F: L'Atri de Ruby Fires est un foyer indépendant à la forme épurée. La finition épurée en aluminium fait de l'Atri un foyer vraiment design. Grâce à sa forme compacte, l'Atri peut également être placé dans des espaces plus petits. Le modèle Atri peut également être livré comme modèle mural.

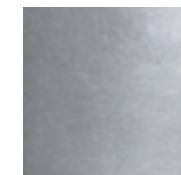
Colour possibilities:

Aluminium

Black



Silver





CUNEO

Freestanding Models

H - 105 mm | W - 530 mm | D - 260 mm

NL: De Ruby Fires Cuneo vrijstaande haard is zeer geschikt als decoratie op een tafel of dressoir. De Cuneo is een tijdloos model, toepasbaar in een modern of klassiek interieur.

D: Der Ruby Fires Kamin Cuneo ist ein freistehender Kamin und sehr geeignet als Dekoration auf einem Tisch oder einer Kommode. Cuneo ist ein zeitloses Modell, passend für moderne oder klassische Einrichtungen.

Colour:

Concrete look

Grey



C14N



E: The Ruby Fires Cuneo free-standing fire is very suitable as decoration on a table or cabinet. The Cuneo is a timeless fire, suitable for a contemporary or classic interior. Here shown in Concrete-look grey (C14N) with fitted ceramic burner 4114LS.

F: Le Cunéo de Ruby Fires est un foyer indépendant convenant très bien comme décoration sur une table ou un dressoir. Le Cunéo est un modèle intemporel, et applicable à un intérieur moderne ou classique.

Insert:

Ceramic Fire



Ceramic Burner 4114LS



LASIZE

Freestanding Models

H - 1360 mm | W - 980 mm | D - 320 mm

NL: De Ruby Fires Lasize is een moderne vrijstaande haard met een strakke vormgeving. Dit model is zeer geschikt als room-divider. Het ontwerp van dit model geeft een mooie doorkijk waarbij het vuurbeeld van de voor- en de achterzijde te zien is.

D: Der Ruby Fires freistehende Kamin Lasize hat eine moderne Formgebung. Dieses Modell ist geeignet als Raumteiler und gibt einen schönen Durchblick, wodurch man das Feuer von beiden Seiten sehen kann.

E: The Ruby Fires Lasize is a contemporary surround with a straight design. This surround is very suitable as room divider. The design gives a beautiful view through the surround where the fire is visible from both front and back.

F: Le Lasize de Ruby Fires est un foyer indépendant et moderne à la forme épurée. Ce modèle convient très bien comme diviseur d'espace. La conception de ce modèle offre une belle perspective où l'image de la flamme est visible tant à l'avant qu'à l'arrière.



Colour possibilities:

MDF

Silver



843

White



844

Insert:

Ceramic Fire



Ceramic Burner 5820LB



MILANO

Freestanding Models

H - 890 mm | W - 760 mm | D - 300 mm

NL: De Ruby Fires Milano is een vrijstaande haard welke toont als een kunstwerk. De bijzondere vormgeving van de Milano maken deze haard tot een design stuk in uw huis. De bovenzijde van de Milano kan onafhankelijk van de onderzijde gedraaid worden.

D: Der Ruby Fires freistehende Kamin Milano wirkt wie ein wie ein Kunstobjekt. Die besondere Formgebung von Milano macht ihn zu einem echten Designstück in Ihrem Haus. Die Oberseite von Milano kann unabhängig von der Unterseite gedreht werden.

E: The Ruby Fires Milano is a free-standing surround and a true piece of art. The special appearance of the Milano, makes this fire a piece of design in your house. The topside of the Milano can be independantly turned from the base.

F: Le Milano de Ruby Fires est un foyer indépendant qui offre le rendu d'une œuvre d'art. La forme spéciale de Milano font de ce foyer une pièce design dans votre intérieur. Le dessus du Milano peut être tourné indépendamment du dessous.



Colour:

Concrete look

Grey



Insert:

Ceramic Fire



Ceramic Burner 4114S



MONZA

Freestanding Models

H - 680 mm | W - 900 mm | D - 400 mm

NL: De Ruby Fires Monza is een moderne, veelzijdige vrijstaande haard. Dit model wordt standaard geleverd met wieltjes waarmee hij eenvoudig is te verplaatsen of om te draaien. De Monza heeft twee verschillende zijden (haard en kast). De veelzijdige Monza kan als room-divider of als wandmodel gebruikt worden. De buitenzijde is van metaal, de kastplanken zijn van MDF.

D: Der Ruby Fires Monza ist ein moderner freistehender Kamin, welcher vielseitig genutzt werden kann. Dieses Modell wird auf Rollen geliefert, wodurch man ihn ganz einfach verschieben oder drehen kann. Monza hat zwei verschiedene Seiten (Kaminseite und Schrankseite). Monza kann als Raumteiler oder auch als Wandmodell benutzt werden. Die Außenseite besteht aus Metall und die Schrankteile aus MDF.

E: The Ruby Fires Monza is a contemporary, versatile, free-standing surround. This fire comes standardly on wheels, which make it easy to move or turn. The Monza has two different sides (fire and shelves). The multi-functional Monza can be used as roomdivider or wall-surround. The outside is made of steel, the shelves of MDF.

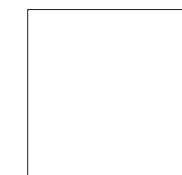
F: Le Monza de Ruby Fires est un foyer indépendant moderne et polyvalent. Ce modèle standard est livré avec des roulettes, grâce auxquelles il est aisé de le déplacer ou de le retourner. Le Monza possède deux côtés différents (foyer et armoire). Le Monza polyvalent peut être utilisé comme diviseur d'espace ou comme modèle mural. L'extérieur est en métal, les planches de l'armoire sont en MDF.



Colour possibilities:

Stainless steel

White



Black



Insert:

Ceramic Fire



Ceramic Burner 4114B



SHIGO

Freestanding Models

H - 850 mm | W - 870 mm | D - 360 mm

NL: De Ruby Fires Shigo is een vrijstaande design haard. De Shigo is een natuurstenen vaas gecombineerd met een keramische brander. Een designobject dat zowel in een klassiek als modern interieur geplaatst kan worden.

D: Der Ruby Fires Shigo ist ein freistehender Design-Kamin. Das Modell kombiniert eine Vase aus Naturstein mit einem keramischem Brenner. Ein Designobjekt, dass sowohl in eine klassische als auch moderne Einrichtung sehr gut passt.

E: The Ruby Fires Shigo is a freestanding design fire. The Shigo combines a stone vase with a ceramic burner. A design object that can be placed in both classic and modern interiors.

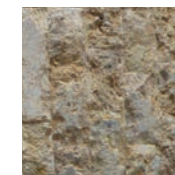
F: Le Ruby Fires Shigo est une cheminée design autoportante. Le Shigo se combine un vase en pierre avec un brûleur en céramique. Un objet de design que peut - être placé dans les intérieurs classiques et modernes.



Colour:

Broken Stone

Off White



F02

Insert:

Ceramic Fire



Ceramic Burner 4114LB



SILO

Freestanding Models

H - 850 mm | W - 450 mm

NL: De Ruby Fires Silo is een vrijstaande design haard, ontworpen door Hans Daalder. De ontwerpstudio van Hans Daalder staat voor designs met heldere lijnen en begrijpelijke schoonheid. De Silo heeft wieltjes waarmee hij eenvoudig is te verplaatsen. Deze vrijstaande design haard kan zowel buiten als binnen gebruikt worden. Als de haard buiten niet gebruikt wordt adviseren wij deze naar binnen te verplaatsen of in ieder geval de haard af te dekken met de bijgeleverde hoes.

D: Der Ruby Fires Silo ist ein freistehender Designkamin, welcher von Hans Daalder entworfen wurde. Das Entwurfstudio von Hans Daalder steht für Design, klare Linien und Schönheit. Da Silo Rollen hat, kann er ganz einfach verschoben werden. Dieser freistehende Designkamin ist für den Innen- und Außenbereich geeignet. Wenn der Kamin im Außenbereich eine Zeit lang nicht genutzt wird, empfehlen wir Ihnen den Kamin in den Innenbereich zu stellen oder ihn mit dazugehöriger Haube abzudecken.

Colour:

Stainless steel

Black



E: The Ruby Fires Silo is a free-standing design fire, designed by Hans Daalder. The designstudio of Hans Daalder stands for designs with clear lines and understandable beauty. The Silo comes standardly on wheels, which make it easy to move. The free-standing fire can be used both outdoors and indoors. We advise you to move the fire indoors when not in use outdoors, or in any case please the included cover over the fireplace.

F: Le Silo de Ruby Fires est un foyer indépendant design, conçu par Hans Daalder. La maison de conception de Hans Daalder représenté des designs aux lignes claires et de la beauté compréhensible. Le Silo a des roulettes grâce auxquelles on peut le déplacer aisément. Ce foyer indépendant peut être utilisé tant en extérieur qu'en intérieur. Lorsque le foyer n'est pas utilisé dehors, nous vous conseillons de le déplacer à l'intérieur ou, en tous les cas, de le couvrir avec la housse livrée.





ATRI

Wall-mounted models

H - 600 mm | W - 950 mm | D - 165 mm

NL: De Ruby Fires Atri is een strak vorm gegeven moderne wandhaard. De strakke uitvoering in aluminium maken van de Atri een echte design haard. Door zijn compacte formaat is de Atri ook in kleinere ruimtes toepasbaar. Het model Atri is tevens als vrijstaand model leverbaar.

D: Der Ruby Fires Atri ist ein moderner Wandkamin. Die straffe Formgebung aus Aluminium machen aus Atri einen echten Designkamin. Durch seine kompakte Form passt er auch in kleinere Räume. Atri kann auch als freistehender Kamin geliefert werden.

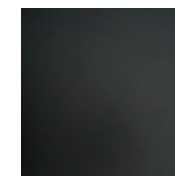
E: The Ruby Fires Atri is a modern contemporary wall-surround. The straight lines in aluminium make the Atri a true design fire. Due to its compact dimensions, the Atri can very well be placed in smaller spaces. Surround Atri is also available as free-standing surround.

F: L'Atri de Ruby Fires est un foyer indépendant mural à la forme épurée. La finition épurée en aluminium fait de l'Atri un foyer vraiment design. Grâce à sa forme compacte, l'Atri peut également être placé dans des espaces plus petits. Le modèle Atri peut également être livré comme modèle indépendant.

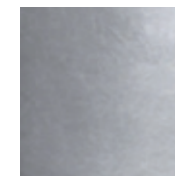
Colour possibilities:

Aluminium

Black



Silver





GOYA

Wall-mounted models

H - 645 mm | W - 970 mm | D - 200 mm

NL: De Ruby Fires Goya wandhaard is een mooie tijdloze designhaard. De Goya is opgebouwd uit een metalen wandhaard met een MDF sierlijst. De Goya is leverbaar in verschillende kleurstellingen.

D: Der Ruby Fires Wandkamin Goya besticht durch sein schönes zeitloses Design. Goya ist aus einer Metallwand sowie mit einer MDF-Zierleiste gefertigt. Goya ist in mehreren Farben lieferbar.

E: The Ruby Fires Goya wall-surround is of timeless design. The Goya is made of a metal wall-fire with a MDF decorative frame. The Goya is available in several colours.

F: Le foyer mural Goya de Ruby Fires est un beau foyer design et intemporel. Le Goya est construit d'un foyer mural avec une bordure MDF. Le Goya peut être livré dans différentes couleurs.



Colour possibilities:

MDF

White



Black

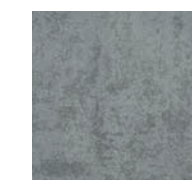


Silver



Concrete look

Grey



C14N

Insert:

Ceramic Fire



Ceramic Burner 4114B

NOVA CONCRETE LOOK

Wall-mounted models

H - 620 mm | W - 600 mm | D - 300 mm

NL: De Ruby Fires Nova wandhaard is een modern tijdloos model. De Nova heeft als achterwand een zwart paneel waarmee extra diepte in het vuurbeeld gecreëerd wordt. De betonlook is gecreëerd met een composiet materiaal. Composiet is licht en watervast.

D: Der Ruby Fires Wandkamin Nova im Betonlook ist modern und zeitlos. Nova hat als Rückwand eine schwarze Platte, wodurch das Feuerbild mehr Tiefe bekommt. Der Betonlook wird durch einen Mix verschiedener Materialien erzeugt, welche leicht und wasserfest sind.

E: The Ruby Fires Nova wall-surround is of contemporary timeless design. The Nova has a black backplate, which creates extra depth of the fire. The concrete-look is made of composite. Composite is light weighted and waterproof.

F: Le foyer mural Nova de Ruby Fires est un modèle moderne et intemporel. Le Nova a comme panneau arrière un panneau en verre noir grâce auquel une profondeur dans l'image des flammes se crée. Le look de béton a été réalisé d'un matériel composite. Le composite est léger et imperméable.



Colour:

Concrete look

Grey



Insert:

Ceramic Fire



Ceramic Burner 4114LB



QUERO

Wall-mounted models

H - 750 mm | W - 600 mm | D - 245 mm

NL: De Ruby Fires Quero is een design wandhaard, ontworpen door Hans Daalder. De ontwerpstudio van Hans Daalder staat voor designs met heldere lijnen en begrijpelijke schoonheid. De Quero is een compacte wandhaard die ook goed tot zijn recht komt in kleinere ruimtes.

D: Der Ruby Fires Quero ist ein Design-Wandkamin, entworfen durch Hans Daalder. Das Entwurfstudio von Hans Daalder, steht für Design mit klaren Linien und Schönheit. Quero ist ein kompakter Wandkamin, den man auch sehr gut in kleineren Räumen platzieren kann.

E: The Ruby Fires Quero is a design wall-surround, designed by Hans Daalder. The designstudio of Hans Daalder stands for designs with clear lines and understandable beauty. The Quero is a compact wall-surround, which is very suitable for smaller spaces.

F: Le Quero de Ruby Fires est un foyer mural design, conçu par Hans Daalder. La maison de conception de Hans Daalder est synonyme de designs aux lignes claires et de beauté compréhensible. Le Quero est un foyer mural compact, qui s'accommode parfaitement de plus petites pièces.



Colour possibilities:

Colour frame

Black



Colour possibilities back plate:

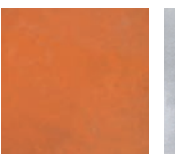
Black Steel



Black Glass



Corten Steel



Stainless steel



Insert:

Ceramic Fire



Ceramic Burner 4114LB



TRIVERO 130

Wall-mounted models

H - 465 mm | W - 1270 mm | D - 140 mm

NL: De Ruby Fires Trivero 130 is een lange (brede) design haard. De Trivero is eenvoudig in gebruik en geeft een levensecht vuurbeeld. Deze design haard maakt gebruik van onze allerlaatste LED techniek, de bediening kan via het touch-screen of met een afstandsbediening. De Trivero kan worden gebruikt als bij-verwarming of enkel decoratief.

- Verwarming: 0-700-1400 Watt (instelbaar)
- Timer functie

D: Der Ruby Fires Trivero 130 ist ein breiter Design Hängekamin. Der Trivero ist leicht zu bedienen und zeigt ein realistisches Feuerbild. Dieser Designkamin verwendet unsere letzte LED-Technik und ist mittels Touch-Screen oder einer Fernbedienung zu bedienen. Trivero kann entweder nur dekorativ oder auch als zusätzliche Heizung verwendet werden.

- Heizleistung: 0-700-1400 Watt (einstellbar)
- Zeitschaltuhr

E: The Ruby Fires Trivero 130 is a long (wide) design fire. The Trivero is easy in use and gives a realistic fire. This design fire uses our latest LED technology, operation via the touch-screen or remote control. The Trivero can be used for additional heating or purely for decorative purposes.

- Heating: 0-700-1400 Watt (to be programmed)
- Timer function

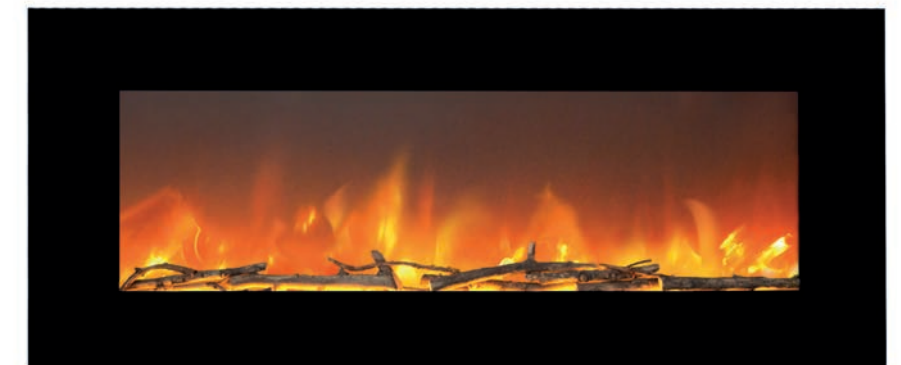
F: Le Ruby Fires Trivero 130 est un long (large) cheminée design. Trivero est facile à utiliser et donne une image de flamme réaliste. Cette cheminée design utilise notre dernière technologie LED, fonctionne par l'écran tactile ou la télécommande. Le Trivero peut être utilisé comme chauffage supplémentaire ou uniquement en tant qu'élément décoratif.

- Chauffage: 0-700-1400 Watt (réglable)
- Fonction de minutes

Colour:

Glass

Black



TRIVERO 180

Wall-mounted models

H - 465 mm | W - 1830 mm | D - 140 mm

NL: De Ruby Fires Trivero 180 is een lange (brede) design haard. De Trivero is eenvoudig in gebruik en geeft een levensecht vuurbeeld. Deze design haard maakt gebruik van onze allerlaatste LED techniek, de bediening kan via het touch-screen of met een afstandsbediening. De Trivero kan worden gebruikt als bij-verwarming of enkel decoratief.

- Verwarming: 0-700-1400 Watt (instelbaar)
- Timer functie

D: Der Ruby Fires Trivero 180 ist ein breiter Design Hängekamin. Der Trivero ist leicht zu bedienen und zeigt ein realistisches Feuerbild. Dieser Designkamin verwendet unsere letzte LED-Technik und ist mittels Touch-Screen oder einer Fernbedienung zu bedienen. Trivero kann entweder nur dekorativ oder auch als zusätzliche Heizung verwendet werden.

- Heizleistung: 0-700-1400 Watt (einstellbar)
- Zeitschaltuhr

E: The Ruby Fires Trivero 180 is a long (wide) design fire. The Trivero is easy in use and gives a realistic fire. This design fire uses our latest LED technology, operation via the touch-screen or remote control. The Trivero can be used for additional heating or purely for decorative purposes.

- Heating: 0-700-1400 Watt (to be programmed)
- Timer function

F: Le Ruby Fires Trivero 180 est un long (large) cheminée design. Trivero est facile à utiliser et donne une image de flamme réaliste. Cette cheminée design utilise notre dernière technologie LED, fonctionne par l'écran tactile ou la télécommande. Le Trivero peut être utilisé comme chauffage supplémentaire ou uniquement en tant qu'élément décoratif.

- Chauffage: 0-700-1400 Watt (réglable)
- Fonction de minutes

Colour:

Glass

Black





UMBRIA

Wall-mounted models

H - 650 mm | W - 740 mm | D - 340 mm

NL: De Ruby Fires Umbria wandhaard is een modern tijdloos model. De Umbria heeft als achterwand een zwart glazen paneel waarmee extra diepte in het vuurbeeld gecreëerd wordt.

D: Der Ruby Fires Umbria Wandkamin ist ein modernes zeitloses Modell. Der Umbria hat eine Rückwand aus schwarzem Glas, wodurch das Feuerbild extra Tiefe bekommt.

E: The Ruby Fires Umbria wall-surround is of contemporary timeless design. The Umbria has a backplate made of black glass, which creates extra depth of the fire.

F: L'Umbria de Ruby Fires est un foyer mural moderne et intemporel. L'Umbria a comme panneau arrière un panneau en verre noir grâce auquel une profondeur dans l'image des flammes se crée.



Colour:

MDF

White



844

Insert:

Ceramic Fire



Ceramic Burner 5820LB

CERAMIC BURNERS

The safest Bio Fire

NL: De keramische brander van Ruby Fires is uitgevoerd met een gepatenteerde keramische (poreuze) steen.

De brandvloeistof wordt volledig in de keramische steen geabsorbeerd. Zodra de brander open gezet wordt, zorgt het vrijkomende gas voor een rustige economische verbranding die tot 50% zuiniger is in vergelijking tot andere branders. De meest veilige manier van open vuur.

De verbranding is volkomen schoon. Door het ontbreken van rookgassen is er geen rookkanaal nodig waardoor de keramische brander in bijna elke ruimte geplaatst kan worden.

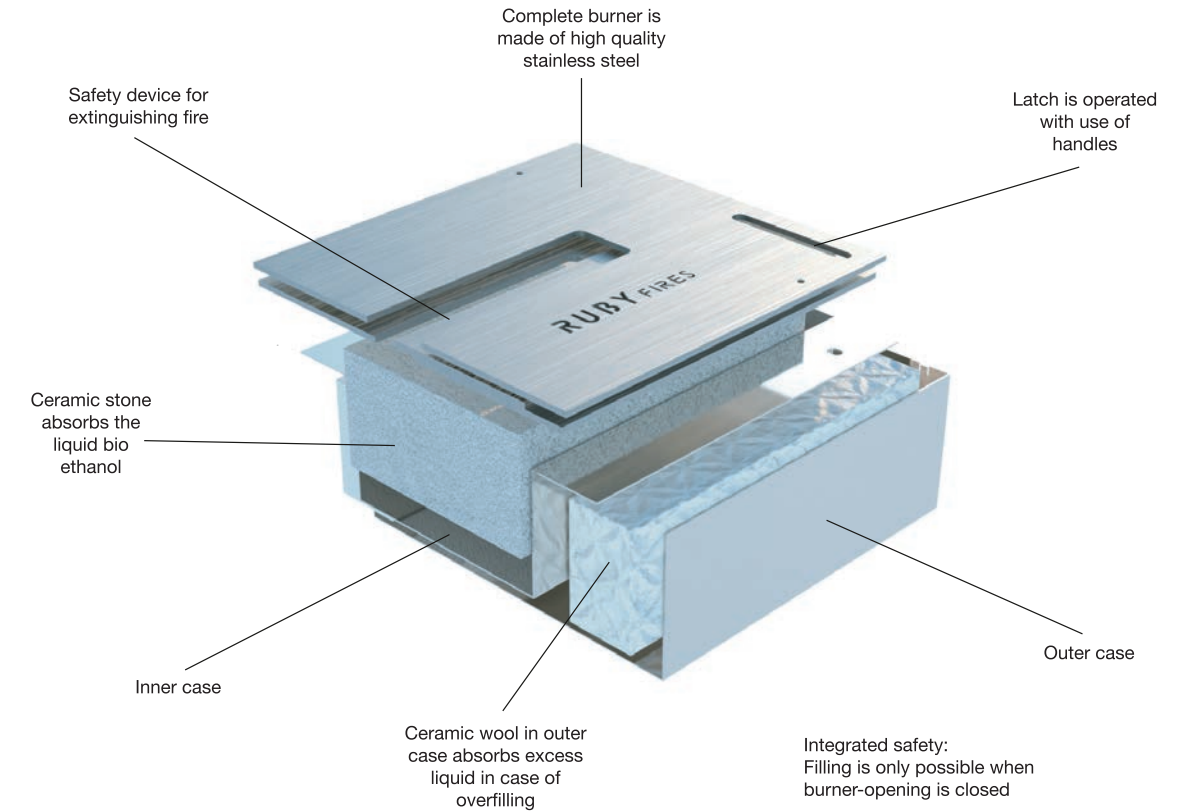
Onze keramische branders zijn in alle testen als veiligste getest.

D: Der Ruby Fires keramische Brenner ist mit einem patentiertem Keramikstein (porösen Stein) ausgestattet.

Die Brennflüssigkeit wird komplett durch den keramische Stein absorbiert. Sobald der Brenner angezündet wird, sorgt das freikommende Gas aus dem Stein für eine ruhige ökonomische Verbrennung, welche im Vergleich zu sonstigen Brennern, bis zu 50% weniger Brennflüssigkeit verbraucht.

Das sicherste offene Feuer mit einer Verbrennung, die völlig sauber ist. Einen Schornstein benötigt man nicht, deshalb kann der keramische Brenner in fast jedem Raum platziert werden.

Die keramischen Brenner sind als die Sichersten getestet.



E: The Ruby Fires ceramic burner is fitted with a patented ceramic (porous) core.

The liquid fuel is completely absorbed by the ceramic core. The gas that is gradually released when the burner is opened, causes a stable, economic combustion, which is up to 50% more economic in use in comparison to other burners; the safest open fire.

The combustion is completely clean. Due to the lack of exhaust gases there is no flue necessary whereby the ceramic burner can be placed in almost every space.

Our ceramic burners have been thoroughly tested and came out as the safest available. Ruby Fires' unique, technically perfected burners, can be used in many ways. In an existing fireplace, or in a modern or nostalgic surround. It can even be used as a separate unit.

F: Le brûleur en céramique de Ruby Fires est équipé d'une pierre en céramique (poreuse).

La pierre céramique imbibé complètement le combustible. Dès que le brûleur est ouvert, le gaz libéré permet une combustion économique qu'est jusqu'à 50% plus économique contrairement autres brûleurs. C'est le feu ouvert le plus sécurisé.

La combustion est complètement propre. En manquant de d'émission, de fumée et de suie, vous n'avez pas besoin d'un tuyau et donc le brûleur céramique peut être placé dans pratiquement chaque pièce.

Nos brûleurs céramiques sont testés comme les plus sécurisés.

CERAMIC BURNERS

The safest Bio Fire

1. CERAMIC BURNER 4114

Colour	Black (B) or Stainless Steel (S)
Execution	Without lip
Dimensions (LxWxD)	409 x 137 x 78 mm
Capacity	± 0,8 liter
Usage	± 0,30 l/h.
Burning time	3 - 4 h.
Heat output	2 kW.
Room size	min. 25m ³



2. CERAMIC BURNER 4114L

Colour	Black (B) or Stainless Steel (S)
Execution	With lip
Dimensions (LxWxD)	409 x 137 x 78 mm
Top plate (LxW)	429 x 157 mm
Capacity	± 0,8 liter
Usage	± 0,30 l/h.
Burning time	3 - 4 h.
Heat output	2 kW.
Room size	min. 25m ³



3. CERAMIC BURNER 4120

Colour	Black (B)
Execution	Without lip
Dimensions (LxWxD)	410 x 200 x 80 mm
Capacity	± 1,5 liter
Usage	± 0,50 l/h.
Burning time	3 - 4 h.
Heat output	2,5 kW.
Room size	min. 25m ³



4. CERAMIC BURNER 5820L

Colour	Black (B) or Stainless Steel (S)
Execution	With lip
Dimensions (LxWxD)	576 x 200 x 79 mm
Top plate (LxW)	596 x 220 mm
Capacity	± 1,5 liter
Usage	± 0,47 l/h.
Burning time	3 - 4 h.
Heat output	3 kW.
Room size	min. 35m ³

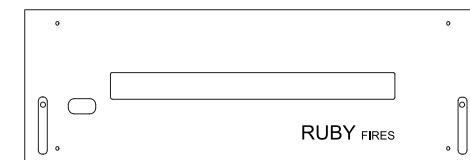


5. CERAMIC BURNER 5820

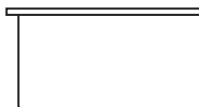
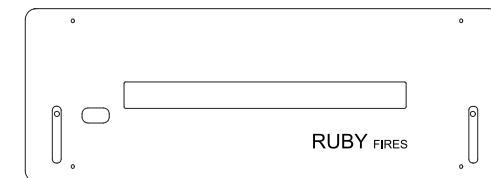
Colour	Black (B) or Stainless Steel (S)
Execution	Without lip
Dimensions (LxWxD)	576 x 200 x 79 mm
Contents	± 1,5 liter
Usage	± 0,47 l/h.
Burning time	3 - 4 h.
Heat output	3 kW.
Room size	min. 35m ³



Without lip

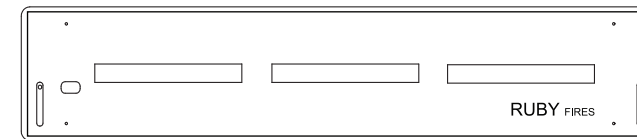


With lip



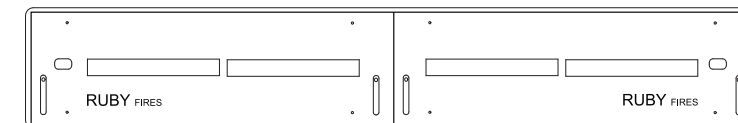
6. CERAMIC BURNER 8014L

Colour	Stainless Steel (S)
Execution	With lip
Dimensions (LxWxD)	801 x 137 x 79 mm
Top (LxW)	821 x 157 mm
Capacity	± 2 liter
Usage	± 0,49 l/h.
Burning time	3 - 4 h.
Heat output	3,5 kW.
Room size	min. 35m ³



7. CERAMIC BURNER 11814L

Colour	Stainless Steel (S)
Dimensions (LxWxD)	1181 x 137 x 77 mm
Execution	With lip
Top (LxW)	1200 x 157 mm
Capacity	± 2 x 1,25 liter
Usage	± 2 x 0,40 l/h.
Burning time	3 - 4 h.
Heat output	4 kW.
Room size	min. 40m ³



BUILT-IN UNITS

Including Ceramic Burner

NL: De Ruby Fires inbouwunit is ontworpen voor gebruik in combinatie met de keramische brander. De inbouwunit beschermd uw schouw of meubelstuk tegen de warmte die door de keramische brander geproduceerd wordt.

D: Der Ruby Fires Einbaukasten ist für den Gebrauch in Kombination mit einem keramischen Brenner entworfen. Der Einbaueinheit schützt Ihren Kamin oder Möbel gegen Wärme, die durch den keramischen Brenner produziert wird.

8. Built-in unit XL



Dimensions (HxWxD):
519 x 930 x 210 mm

NL: De Ruby Fires inbouwunit XL is ontworpen voor gebruik in combinatie met de keramische brander 8014LS. De inbouwunit beschermd uw ontwerp tegen de warmte die door de keramische brander geproduceerd wordt.

D: Das Ruby Fires Einbauset XL ist für die Verwendung in Kombination mit dem keramischen Brenner 8014 LS entworfen. Der Einbausatz schützt Ihr Design gegen Wärme die durch den keramischen Brenner produziert wird.

E: The Ruby Fires Built-in unit XL is designed for use in combination with the ceramic burner 8014LS. The unit protects your design against the heat that is produced by the burner.

F: L'unité encastrable XL de Ruby Fires est conçue pour une utilisation en combinaison à un brûleur céramique 8014LS. L'unité encastrable protège votre cheminée ou meuble de la chaleur produite par le brûleur céramique.

E: The Ruby Fires built-in insert is designed for use in combination with the ceramic burner. The unit protects your surround or furniture against the heat that is produced by the burner.

F: L'unité encastrable de Ruby Fires est conçue pour une utilisation en combinaison à un brûleur céramique. L'unité encastrable protège votre cheminée ou meuble de la chaleur produite par le brûleur céramique.

9. Built-in unit XXL



Dimensions (HxWxD):
519 x 1255 x 209 mm

NL: De Ruby Fires inbouwunit XXL is ontworpen voor gebruik in combinatie met keramische brander 11814L. De inbouwunit beschermd uw ontwerp tegen de warmte die door de keramische branders geproduceerd wordt.

D: Das Ruby Fires XXL Einbauset ist für die Verwendung in Kombination mit dem keramischen Brenner 11814L entworfen. Der Einbausatz schützt Ihr Design gegen Wärme die durch den keramischen Brenner produziert wird.

E: The Ruby Fires Built-in unit XXL is designed for use in combination with ceramic burner 11814L. The unit protects your design against the heat that is produced by the burners.

F: L'unité encastrable XXL de Ruby Fires est conçue pour une utilisation en combinaison à un brûleur céramiques 11814L. L'unité encastrable protège votre cheminée ou meuble de la chaleur produite par les brûleurs céramiques.

10. Built-in unit S

NL: Inzethaard klein voor keramische brander 4120B.

D: Einsatz klein für Keramischen Brenner 4120B.

E: Unit small for ceramic burner 4120B.

F: Insert petit pour 4120B.



Dimensions (HxWxD):
690 x 500 x 210 mm

12. Built-in unit L Stone Decor

NL: Inzethaard groot met steenmotief voor 5820B/5820S.

D: Einsatz gross mit Steinmotiv für Keramischen Brenner 5820B/5820S.

E: Unit large with stone decor for 5820B/5820S.

F: Insert grand avec effet de brique pour 5820B/5820S.



Dimensions (HxWxD):
744 x 685 x 225 mm

11. Built-in unit L

NL: Inzethaard groot voor keramische brander 5820B/5820S.

D: Einsatz gross für Keramischen Brenner 5820B/5820S.

E: Insert large for 5820B/5820S.

F: Insert grand pour 5820B/5820S.



Dimensions (HxWxD):
690 x 680 x 210 mm

13. Built-in unit L with Medallion

NL: Inzethaard groot met steenmotief en medaillon voor 5820B/5820S.

D: Einsatz gross mit Steinmotiv und Medaillon für Keramischen Brenner 5820B/5820S.

E: Unit large with stone decor and medaillon for 5820B/5820S.

F: Grand insert avec effet de brique et médaillon pour 5820B/5820S.



Dimensions (HxWxD):
744 x 685 x 225 mm

TOP FLAME FIREPLACES

Realistic electric fire

NL: Een Ruby Fires Top Flame haard is een mooie en makkelijke oplossing om het effect van een open vuur te creëren. De haarden kunnen decoratief gebruikt worden maar hebben ook een verwarmingsstand.

De techniek van een Top Flame haard is vrij eenvoudig, lichtprojectie op een draaiende spil. In combinatie met houtstammetjes die mooi gloeien geeft dit een zeer realistisch vuurbeeld. De meeste haarden hebben verschillende licht en warmte standen en zijn voorzien van een afstandsbediening.

Een Top Flame haard is volledig onderhoudsvrij. De haard is prima te gebruiken als bijverwarming. Als de haard enkel decoratief gebruikt wordt gebruikt is het stroomverbruik te verwaarlozen.

D: Ein Ruby Fires Top Flame Kamineinsatz ist eine schöne und einfache Möglichkeit, die Wirkung eines echten Feuers zu schaffen. Die Kamine können nicht nur dekorativ verwendet werden, sondern haben auch einen Heizbetrieb. Die Technik eines Top Flame Kamineinsatzes ist recht einfach. Der Feuereffekt entsteht durch Lichtprojektion auf eine rotierende Spindel. In Kombination mit Holzscheiten, die glühen gibt dies ein sehr realistisches Flammenbild. Die meisten Kamine haben unterschiedliche Positionen für Licht und Wärme und sind mit einer Fernbedienung ausgestattet.

Ein Top Flame Kamin ist völlig wartungsfrei. Der Kamin ist ideal als zusätzliche Heizung. Wenn der Kamin nur dekorativ verwendet wird, ist der Stromverbrauch sehr gering.



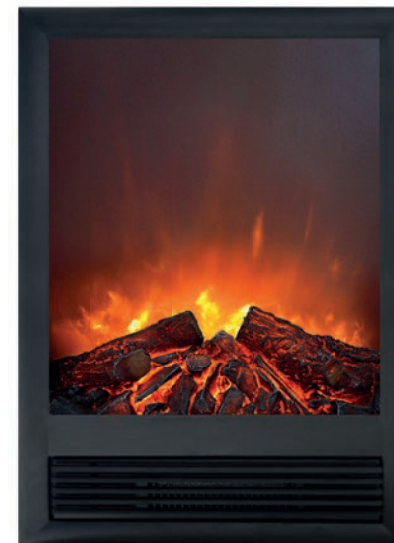
E: A Ruby Fires Top Flame fireplace is a nice and easy way to create the effect of a fire. The fireplaces can be used decoratively but also have a heating mode. The technique of a Top Flame fireplace is quite simple, light projection on a rotating spindle. In combination with beautifully glowing wood logs this gives very realistic flames. Most fireplaces have different options for the light and heat and are equipped with a remote control.

A Top Flame fireplace is completely maintenance free. The fireplace is ideal for use as an additional heater. If the fireplace is used only for decorative purposes, the power consumption is negligible.

F: Un foyer Top Flame de Ruby Fires est une belle solution que créer facilement l'effet d'un feu ouvert. Les foyers peuvent être utilisés décoratifs, mais ils ont aussi un mode de chauffage. La technique d'un foyer Top Flame est très simple, projection de la lumière sur un axe de rotation. En combinaison avec les bûches brillent ça vous donne un feu très réaliste. La plupart des cheminées ont des positions différentes de lumière et de la chaleur et sont équipées avec une télécommande.

Un foyer Top Flame est sans entretien. Ce foyer est idéal pour utilisation comme un appareil de chauffage surplu. Si le foyer est utilisé uniquement décoratif, la consommation d'énergie est négligeable.

14. Top Flame Elski



Dimensions (HxWxD):
665 x 470 x 210 mm

NL: De Ruby Fires Elski top flame haard is ontworpen als inzethaard voor een Ruby Fires schouw. De Elski is eenvoudig in gebruik en geeft een realistisch vuurbeeld. De inzethaard kan gebruikt worden als bijverwarming of enkel decoratief.

E: The Ruby Fires Elski top flame fire is developed as insert for a Ruby Fires surround. The Elski is easy in use and gives a realistic fire. The insert can be used for additional heating or purely for decorative purposes.

D: Der Ruby Fires Elski Topflame-Einsatz ist für einen Ruby Fires Kamin entworfen. Elski ist einfach im Gebrauch und zeigt ein sehr realistisches Flammenbild. Der Kamineinsatz kann als Nebenheizung oder allein zur Dekoration benutzt werden.

F: Le foyer Elski top flame de Ruby Fires est conçue comme insert pour une cheminée Ruby Fires. L'Elski est simple d'utilisation et donne une image de flamme réaliste. L'insert peut être utilisé comme chauffage complémentaire ou uniquement en tant qu'élément décoratif.

- Functions with LED lights
- Adjustable flames
- Remote control
- Heating: 0 – 600 – 1200 Watt (to be programmed)

15. Top Flame Melini



Dimensions (HxWxD):
615 x 620 x 260 mm

NL: De Ruby Fires Melini top flame haard is ontworpen als inzethaard voor een Ruby Fires schouw. De Melini is eenvoudig in gebruik en geeft een realistisch vuurbeeld. De inzethaard kan gebruikt worden als bijverwarming of enkel decoratief.

E: The Ruby Fires Melini top flame fire is developed as insert for a Ruby Fires surround. The Elski is easy in use and gives a realistic fire. The insert can be used for additional heating or purely for decorative purposes.

D: Der Ruby Fires Melini Top Flame Kamineinsatz als Einsatzherd für einen Ruby Fires Kamin entworfen. Melini ist einfach im Gebrauch und zeigt ein sehr realistisches Flammenbild. Der Kamineinsatz kann als Nebenheizung oder allein dekorativ verwendet werden.

F: Le foyer Melini top flame de Ruby Fires est conçue comme insert pour une cheminée Ruby Fires. Le Melini est simple d'utilisation et donne une image de flamme réaliste. L'insert peut être utilisé comme chauffage complémentaire ou uniquement en tant qu'élément décoratif.

- Thermostat Functions with LED lights
- Adjustable flames
- Heating: 0 – 900 – 1800 Watt (to be programmed)

16. Top Flame TF1560G



*Dimensions (HxWxD):
670 x 470 x 215 mm*

NL: De Ruby Fires TF1560G top flame haard is ontworpen als inzethaard voor een Ruby Fires schouw. De TF1560G is eenvoudig in gebruik en geeft een realistisch vuurbeeld. De inzethaard kan gebruikt worden als bijverwarming of enkel decoratief.

- Functioneert op basis van LED verlichting
- Regelbaar vlambeeld
- Afstandsbediening
- Verwarming: 0 - 400 - 800 Watt (instelbaar)

D: Der Ruby Fires TF1560G Top Flame Kamineinsatz ist als Kamineinsatz für einen Ruby Fires Kamin entworfen. Der TF1560G ist einfach im Gebrauch und zeigt ein sehr realistisches Flammenbild. Der Kamineinsatz kann als Nebenheizung oder nur dekorativ verwendet werden.

- Funktioniert auf Basis von LED Beleuchtung
- Flammenbild ist regulierbar
- Fernbedienung
- Heizung 0 - 400 - 800 Watt (einstellbar)

E: The Ruby Fires TF1560G top flame fire is developed as insert for a Ruby Fires surround. The TF1560G is easy in use and gives a realistic fire. The insert can be used for additional heating or purely for decorative purposes.

- Functions with LED lights
- Adjustable flames
- Remote control
- Heating: 0 – 400 – 800 Watt (to be programmed)

F: Le foyer TF1560G top flame de Ruby Fires est conçue comme insert pour une cheminée Ruby Fires. Le TF1560G est simple d'utilisation et donne une image de flamme réaliste. L'insert peut être utilisé comme chauffage complémentaire ou uniquement en tant qu'élément décoratif.

- Fonctionne sur base d'un éclairage LED
- Image de la flamme réglable
- Télécommande
- Chauffage : 0 - 400 - 800 Watt (réglable)

17. Top Flame TF1570G



*Dimensions (HxWxD):
695 x 658 x 215 mm*

NL: De Ruby Fires TF1570G top flame haard is ontworpen als inzethaard voor een Ruby Fires schouw. De TF1570G is eenvoudig in gebruik en geeft een realistisch vuurbeeld. De inzethaard kan gebruikt worden als bijverwarming of enkel decoratief.

- Functioneert op basis van LED verlichting
- Regelbaar vlambeeld
- Afstandsbediening
- Verwarming: 0 - 400 - 800 Watt (instelbaar)

D: Der Ruby Fires TF1570G Top Flame Kamineinsatz ist als Kamineinsatz für einen Ruby Fires Kamin entworfen. Der TF1570G ist einfach im Gebrauch und zeigt ein sehr realistisches Flammenbild. Der Kamineinsatz kann als Nebenheizung oder nur dekorativ verwendet werden.

- Funktioniert auf Basis von LED Beleuchtung
- Flammenbild ist regulierbar
- Fernbedienung
- Heizung 0 - 400 - 800 Watt (einstellbar)

E: The Ruby Fires TF1570G top flame fire is developed as insert for a Ruby Fires surround. The TF1570G is easy in use and gives a realistic fire. The insert can be used for additional heating or purely for decorative purposes.

- Functions with LED lights
- Adjustable flames
- Remote control
- Heating: 0 – 400 – 800 Watt (to be programmed)

F: Le foyer TF1570G top flame de Ruby Fires est conçue comme insert pour une cheminée Ruby Fires. Le TF1570G est simple d'utilisation et donne une image de flamme réaliste. L'insert peut être utilisé comme chauffage complémentaire ou uniquement en tant qu'élément décoratif.

- Fonctionne sur base d'un éclairage LED
- Image de la flamme réglable
- Télécommande
- Chauffage : 0 - 400 - 800 Watt (réglable)

ACCESSORIES

Logset 10 pieces



NL: De Ruby Fires keramische houtset is zeer geschikt als decoratie bij o.a. onze keramische branders. De takken of stammetjes zijn bijna niet te onderscheiden van echt hout. Onbrandbaar en reukloos.

D: Der Ruby Fires keramische Holzatz ist geeignet als Dekoration u.a. für unsere keramischen Brenner. Die Äste oder Stämme sehen fast aus wie echtes Holz. Nicht brennbar und geruchslos.

E: The Ruby Fires ceramic logset is very suitable as decoration in amongst other our ceramic burners. The logs or branches can hardly be distinguished from true wood. Incombustible and scentless.

F: Le set de bois en céramique Ruby Fires convient très bien comme élément décoratif pour i.o. nos brûleurs céramiques. Les branches ou petites troncs sont quasi indissociables de bois véritable. Ininflammable et sans odeur.

Logset 6 pieces



Luxury Logset



Lighter

NL: De Ruby Fires aansteker is een extra lang model, bedoeld voor het veilig aansteken van een brander.

D: Das Ruby Fires Feuerzeug ist ein extra langes Modell für das sichere Anzünden des Brenners.

E: The Ruby Fires lighter is extra-long and meant for safely lighting the burner.

F: Le briquet de Ruby Fires est un modèle allongé, destiné à allumer la flamme d'un brûleur sécurisé. faciliter d'allumage.



White pebbles



Basalt split



CL100 Liquid fuel

NL: De Ruby Fires brandvloeistof CL100 is een bio ethanol speciaal samengesteld voor gebruik in combinatie met een keramische brander. Een zeer schone brandvloeistof welke een mooi, geel vlambeeld gecreëerd. In combinatie met een keramische brander, de meest veilige verbranding.

D: Die Ruby Fires Brennflüssigkeit CL 100 ist Bio-Ethanol, speziell entwickelt für den Einsatz in Kombination mit keramischen Brennern. Es ist ein sehr sauberer, reiner flüssiger Brennstoff, der eine schöne, gelbe Flamme erzeugt. Kombiniert mit dem keramischen Brenner, die sicherste Verbrennung.

E: The Ruby Fires liquid fuel CL100 is a bio-ethanol, specially developed for use in combination with ceramic burners. A very clean, pure liquid fuel, which creates a beautiful, yellow flame. Combined with the ceramic burner, the safest combustion.

F: Le liquide inflammable CL100 de Ruby Fires est un éthanol bio spécialement composé pour être utilisé en combinaison à un brûleur céramique. Un liquide inflammable très propre qui crée une belle image de flamme jaune. Combiné à brûleur céramique, il s'agit de la combustion la plus sûre.



Sound effect module

NL: De Ruby Fires knisper module® geeft een levensecht geluids effect bij uw elektrische of keramische haard. De knisper module® bootst het geluid na van een open haard met knappend hout. Het geluid kan naar wens hard of zacht worden ingesteld. Zeer leuke aanvulling voor uw haard.

D: Das Ruby Fires Knistermodul produziert einen realistischen Toneffekt für Ihren elektrischen oder keramischen Kamineinsatz. Das Knistermodul erzeugt das Geräusch von brennendem Holz. Der Ton kann nach Wunsch laut oder leise eingestellt werden. Eine sehr schöne zusätzliche Option für Ihren Kamin.

E: The Ruby Fires crackling sound effect box gives the sound effect of a true fire and can be used with your electric or ceramic fire. The crackling sound box copies the sound of an open fire with crackling logs. The volume of the sound effect can be adjusted. A nice addition to your fire..

F: Le module grésiller de Ruby Fires offre un effet grandeur nature à votre foyer électrique ou céramique. Le module knisper imite le bruit d'un feu ouvert et le crépitement du bois. Le bruit peut être augmenté ou diminué selon votre souhait. Une très chouette complément à votre foyer.



RUBYFIRES[®]

A Vreekesweid 30 - 32
1721 PR Broek op Langedijk
The Netherlands



V. 140918

E info@rubyfires.com
W www.rubyfires.com